

**KİTAPÇIK TÜRÜ****K**

T.C.  
MİLLÎ EĞİTİM BAKANLIĞI  
ÖLÇME, DEĞERLENDİRME VE  
SINAV HİZMETLERİ GENEL MÜDÜRLÜĞÜ

**SERTİFİKA TÜRÜ****B****5. GRUP**

**MOTORLU TAŞIT SÜRÜCÜ ADAYLARI SINAVI**  
**14/06/2014**

Ad ve Soyadı : .....  
T.C. Kimlik No : .....

DERSLER	SORU SAYISI	TOPLAM SORU SAYISI	TOPLAM SÜRE (DAKİKA)
İLK YARDIM BİLGİSİ	13	50	60
TRAFİK VE ÇEVRE BİLGİSİ	21		
MOTOR VE ARAÇ TEKNİĞİ BİLGİSİ	16		

**ADAYLARIN DİKKATİNE!**

1. Sınav saat **14.30**'da başlayacaktır. Sınav süresince dışarı çıkmayınız.
2. Sınav sırasında sözlük, hesap cetveli veya makinesi, çağrı cihazı, cep telefonu, telsiz, radyo gibi elektronik iletişim araçlarını yanınızda bulundurmayınız. Bu araçları kullanmanız ve kopya çekmeye teşebbüs etmeniz hâlinde sınavınız geçersiz sayılacaktır.
3. Başvuru şartlarını taşımadığınız hâlde sınava girmeniz, kopya çekmeniz, cevap kâğıdınızdaki fotoğraf ve bilgiler ile geçerli kimlik belgenizdeki (nüfus cüzdanı, pasaport veya sürücü belgenizdeki) bilgilerde uyumsuzluk olması, başka adayın sınav evrakını kullanmanız, geçerli kimlik belgenizi ve sınav giriş belgenizi ibraz edemediğiniz durumlarda sınavınız geçersiz sayılacaktır.
4. Elektronik iletişim araçlarıyla kopya çekmeniz, yerinize başka birinin sınava girdiğinin belirlenmesi veya organize olarak kopya çekme eylemine karıştığınızın tespit edilmesi durumunda bir yıl süreyle sınava alınmayacaksınız.
5. Sınavın değerlendirilmesi aşamasında, bilgisayar ortamında yapılan kopya analizinde ikili veya toplu kopya tespiti hâlinde sınavınız geçersiz sayılacaktır.

**CEVAP KÂĞIDI VE SORU KİTAPÇIĞI İLE İLGİLİ AÇIKLAMALAR**

1. Cevap kâğıdınızdaki bilgilerin doğruluğunu kontrol ediniz. İlgili yere ad ve soyadınızı mürekkepli kalemle yazarak imzalayınız.
2. **Adınıza düzenlenmiş cevap kâğıdı üzerinde belirtilen sertifika ve kitapçık türünüze uygun soru kitapçığını almamış iseniz, bunu salon görevlilerine bildirerek uygun kitapçıkla değiştirilmesini sağlamakla yükümlüsünüz. Bu durumu salon görevlilerine bildirmediğiniz ya da geç bildirdiğinizde tüm sorumluluk size ait olacaktır.**
3. Cevap kâğıdı üzerinde kodlamalarınızı kurşun kalemle yapınız.
4. Değiştirmek istediğiniz bir cevabı, yumuşak silgiyle cevap kâğıdını örselemeden temizce siliniz ve yeni cevabınızı kodlayınız.
5. Soru kitapçığının sayfalarını kontrol ediniz, baskı hatası var ise değiştirilmesini sağlayınız.
6. Soru kitapçığının ön yüzündeki ilgili yerlere ad, soyad ve T.C. kimlik numaranızı yazınız.
7. Her sorunun dört seçeneğinden sadece biri doğrudur. Doğru seçeneği, cevap kâğıdınızın ilgili sütununa soru numarasını dikkate alarak yuvarlağın dışına taşımadan kodlayınız. **Soru kitapçığı üzerinde yapılan cevaplandırmalar dikkate alınmayacaktır.**
8. Yanlış cevaplarınız dikkate alınmadan sadece doğru cevaplarınız üzerinden puanlama yapılacaktır.
9. Her ders kendi içerisinde **100** puan üzerinden değerlendirilecektir. Başarılı sayılabilmemiz için her dersten ayrı ayrı en az **70** puan almanız gerekir.
10. Soruları ve sorulara verdiğiniz cevapları, yanınızda götürmek amacıyla kaydetmeyiniz; hiçbir şekilde dışarı çıkarmayınız.
11. **Sınav bitiminde, sınav giriş belgesi, soru kitapçığı ve cevap kâğıdını salon görevlilerine teslim ediniz.**

Arka kapaktaki açıklamalara geçiniz.

1. Aşağıdakilerden hangisi ilk yardımın temel kurallarından biri değildir?

- A) Tıbbi yardım gelene kadar hiçbir uygulama yapılmamalıdır.
- B) Kurtarıcı emin olmadığı uygulamalardan kaçınmalıdır.
- C) Hızlı, sakin ve telaşa kapılmadan yapılmalıdır.
- D) Kurtarıcı önce kendini emniyete almalıdır.

2. İlk yardımcı, kaza yapan aracın içerisinden yaralıları çıkarmadan önce aşağıdakilerden hangisine özellikle dikkat etmelidir?

- A) Aracın modeline
- B) Yaralıların cinsiyetlerine
- C) Yaralıların üzerinde bulunan giysilere
- D) Aracın yanma veya devrilme tehlikesinin olup olmadığına

3. Aşağıdakilerden hangisi solunum durması sonucunda gerçekleşir?

- A) Vücut sıcaklığının yükselmesi
- B) Kandaki oksijen oranının düşmesi
- C) Kanın kalbe gelme hızının artması
- D) Kandaki karbondioksit oranının düşmesi

4. • Solunum yolu açık tutulur.  
• Solunum ve dolaşım desteklenir.

Yukarıda verilenlerin kazazedeye uygulanmasının amacı aşağıdakilerden hangisidir?

- A) Dinlenmiş olarak taşıt kullanmasının sağlanması
- B) Çok sayıda yaralının olduğunun bildirilmesi
- C) Temel yaşam desteğinin sağlanması
- D) Trafik kazalarının azaltılması

5. Kendiliğinden meydana gelen burun kanamasında, hastaya aşağıdaki pozisyonlardan hangisi verilmelidir?

- A) Oturuş pozisyonu
- B) Baş-çene pozisyonu
- C) Yüzüstü yatış pozisyonu
- D) Sırtüstü yatış pozisyonu

6. Kanamanın fazla olduğu bacak yaralanmalarında, kanamayı azaltmak için basınç uygulanacak bölge aşağıdakilerden hangisidir?

- A) Bacak dış kısmı
- B) Kasık iç kısmı
- C) Dizin ön üst kısmı
- D) Karnın ön üst kısmı

7. Hangi durumdaki kazazedeye, göğüs kemiği 5 cm aşağıya inecek şekilde basınç uygulanır?

- A) Kalbi duran
- B) Kalbi düzensiz çalışan
- C) Solunum sayısı azalan
- D) Solunumu düzensiz olan

8. Batan cisim yara üzerinde duruyorsa, aşağıdakilerden hangisi uygulanır?

- A) Çıkarılır ve yara tentürdiyot dökülür.
- B) Çıkarılır ve yaralı hastaneye sevk edilir.
- C) Dışarıda kalan kısım kesilir ve yara sarılır.
- D) Çıkarılmadan yaralı hastaneye sevk edilir.

9. Tehlikenin olmadığı kaza yerinde, boyun yaralanması olan kazazede hangi uygulamadan sonra araçtan çıkartılır?

- A) Boynuna boyunluk takıldıktan sonra
- B) Boyun hareketleri yaptırıldıktan sonra
- C) Boyun ağrılarını dindirici ilaç verildikten sonra
- D) Çene göğüse degecek şekilde baş öne eğildikten sonra

10. Güneş çarpması olan kişiye aşağıdaki uygulamalardan hangisi yapılmalıdır?

- A) Sıcak duş yaptırılması
- B) Sıcak içecekler verilmeli
- C) Üstü örtülerek terlemesi sağlanmalı
- D) Serin bir yere alınarak vücut ısısı düşürülmeli

**11. Kırık, çıkık, burkulma gibi kemik ve eklemi ilgilendiren olaylarda ilk yardımcının temel hedefi ne olmalıdır?**

- A) Kırık bölgenin hareket ettirilmesini sağlamak
- B) Kol ya da bacakta bozulmuş şekli düzeltmeye çalışmak
- C) Sorunlu bölgeyi hareketsiz duruma getirerek kazazedenin durumunun kötüleşmesini önlemek
- D) Kazazedenin oturması ya da sağa sola kıvıldmasına izin vermek

**12. Oynar eklemi oluşturan kemik uçlarının birbirinden ayrılmasına ne ad verilir?**

- A) Kırık
- B) Çıkık
- C) İncinme
- D) Burkulma

**13. Aşağıdaki kazazedelerden hangisi kaza yerinden ilk önce taşınmalıdır?**

- A) Ölmüş olan
- B) Ayağında çıkık olan
- C) Solunum zorluğu çeken
- D) Birinci derece yanığı olan

**İLK YARDIM BİLGİSİ TESTİ BİTTİ.  
TRAFİK VE ÇEVRE BİLGİSİ TESTİNE GEÇİNİZ.**

1. Bir aracın yolcu indirmek amacıyla kısa süreli durdurulmasına ne denir?

- A) Durma B) Bekleme  
C) Duraklama D) Park etme

2. Işıklı trafik işaret cihazında kırmızı ile birlikte sarı ışığın yanması sürücüyü aşağıdakilerden hangisini bildirir?

- A) Geri dönmeyi  
B) Motoru durdurmasını  
C) Harekete hazırlanmasını  
D) Biraz sonra kırmızı ışığın yanacağını

3. Şekildeki trafik görevlisinin yapmış olduğu işaretin sürücüler için anlamı nedir?

- A) Geç  
B) Hızlan  
C) Yavaşla  
D) Sağa yanaş ve dur







4. Şekildeki trafik işareti aşağıdakilerden hangisine yaklaşıldığını bildirir?

- A) Dönel kavşağa  
B) Kontrolsüz kavşağa  
C) Demir yolu geçidine  
D) Ana yol-tali yol kavşağına



5. Aşağıdaki trafik işaretlerinden hangisi düşük banket anlamındadır?





- A)  B)   
C)  D) 

6. Şekildeki trafik işareti aşağıdakilerden hangisini yasaklar?

- A) Geri gitmeyi  
B) Sola dönmeyi  
C) U dönüşü yapmayı  
D) Ada etrafında dönmeyi



7. Aşağıdaki trafik işaretlerinden hangisi, öndeki taşıtı geçme yasağının sona erdiğini bildirir?

- A)  B)   
C)  D) 

8. Taşıt yolu üzerine çizilen şekildeki çizgilerin anlamı nedir?

- A) Yaya geçidi  
B) Sağa tehlikeli viraj  
C) Taralı alana girilmez.  
D) Taralı alan içine park edilebilir.



9. Ticari amaçlı yük veya yolcu taşımacılığında kullanılan araç resimleri verilmiştir.



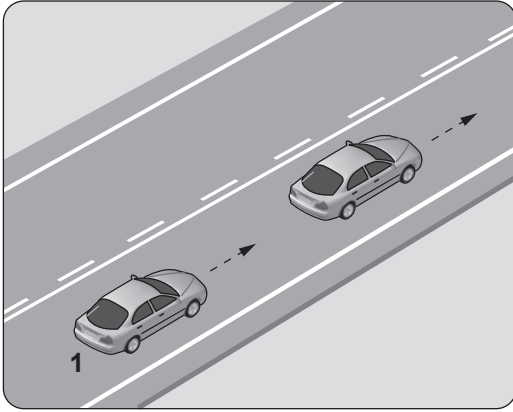
Bu araçlardan hangilerini şehirler arasında kullanan bir şoförün 24 saat süre içerisinde; devamlı olarak 4,5 saatten fazla sürmesi yasaktır?

- A) Yalnız I B) I ve II  
C) II ve III D) I, II ve III

10. Dönel kavşakta, geriye dönüşlerde aşağıdakilerden hangisinin yapılması yasaktır?

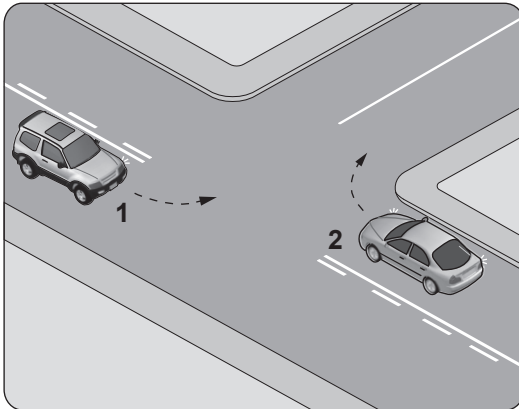
- A) Ada etrafında dönerken gereksiz yere şerit değiştirmek
- B) Dönüş sonrası hızının gerektirdiği şeride girmek
- C) Orta adaya bitişik şeritten dönüşe geçmek
- D) Sağa ve sola dönüş kurallarına uymak

11. Şekildeki 1 numaralı araç 80 km/saat hızla seyrederken önündeki araca en fazla kaç metre yaklaşabilir?



- A) 10
- B) 20
- C) 30
- D) 40

12. Şekle göre kontrolsüz kavşakta karşılaşılan araçlardan hangisi ilk geçiş hakkını kullanmalıdır?



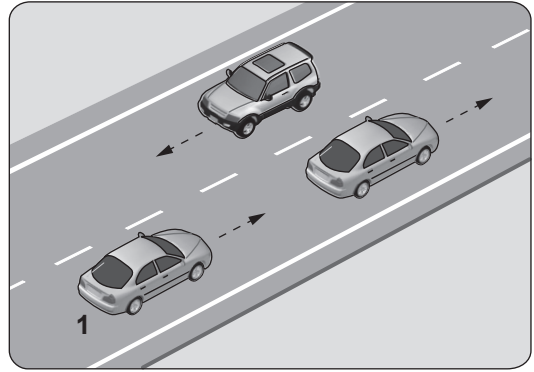
- A) 1 numaralı araç
- B) 2 numaralı araç
- C) Hızı az olan araç
- D) Hızı fazla olan araç

13. Aksine bir işaret yoksa şekildeki aracın yerleşim yeri içindeki azami hızı saatte kaç kilometredir?



- A) 50
- B) 70
- C) 80
- D) 90

14.



Şekildeki durumda, öndeki aracı geçmek isteyen 1 numaralı araç sürücüsünün aşağıdakilerden hangilerini yapması doğrudur?

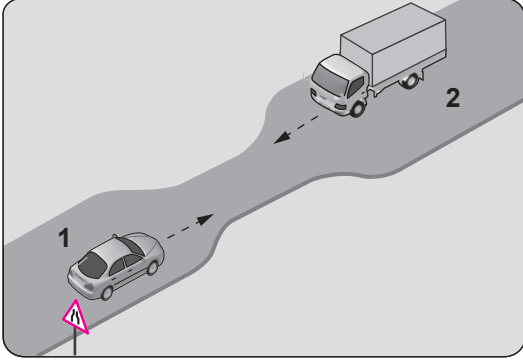
- I- Önündeki araç ile takip mesafesini azaltması
- II- Geçiş yapacağı şerit boş olduğunda sola dönüş lambasıyla işaret vermesi
- III- Geçiş yapacağı araç sürücüsünü korna veya selektör yaparak uyarması

- A) Yalnız I
- B) I ve II
- C) II ve III
- D) I, II ve III

15. Aşağıdakilerden hangisinin kara yollarında geceleri seyrederken yapılması yasaktır?

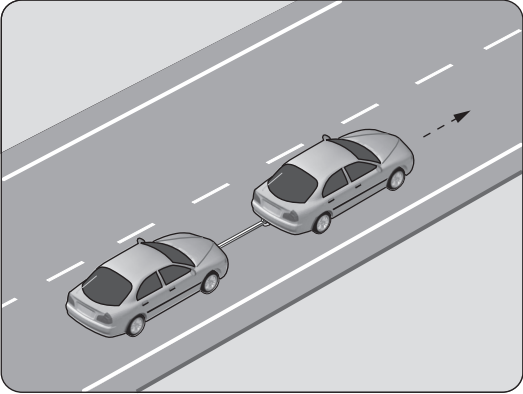
- A) Sis ışıklarının sadece sis, kar ve şiddetli yağmur sebebiyle görüşün yetersiz olduğu hallerde kullanılması
- B) Öndeki araç yakından izlenirken kısa hüzmeli farların yakılması
- C) Geçme sırasında öndeki aracın ışıkla uyarılması
- D) Karşılaşmalarda ışıkların söndürülmesi

16. Şekildeki gibi eğimsiz iki yönlü dar yoldaki karşılaşmada 2 numaralı aracın sürücüsü ne yapmalıdır?



- A) U dönüşü yapmalı  
B) 1 numaralı araca yol vermeli  
C) İlk geçiş hakkını kendisi kullanmalı  
D) 1 numaralı aracın sürücüsünü ikaz edip durdurmalı

17. Servis freni bozuk araçların şekildeki gibi "çeki demiri" ile çekilmesi sırasında, çeken aracın saatteki hızı en fazla kaç kilometre olmalıdır?



- A) 15 B) 20 C) 25 D) 30

18. Görevli kişi veya ışıklı trafik işareti bulunmayan, ancak trafik işaretleri ile belirlenmiş yaya ve okul geçitlerinin bulunduğu yerlerde geçiş önceliği aşağıdakilerden hangisine aittir?

- A) Yayaalara B) Otomobillere  
C) Okul taşıtlarına D) Kamp taşıtlarına

19. Trafik kazalarında araçlara ait kusurlardan bazıları şunlardır:

- Kusurlu far
- Kusurlu rot
- Kusurlu fren
- Kusurlu direksiyon

Bu kusurlara bağlı trafik kazalarını önlemek için aşağıdakilerden hangisinin yapılması uygun olur?

- A) Seyir sırasında saatte bir mola verilmesi  
B) Motor yağının zamanında değiştirilmesi  
C) Araç bakımının zamanında yapılması  
D) Araç yakıtının zamanında alınması

20. Aşağıdaki araçlardan hangisine koltuk ferdi kaza sigortası yaptırılması zorunludur?

- A) Çekici B) Otobüs  
C) Otomobil D) Kamyonet

21. Araçların orijinal sistemlerinde yer alan egzoz borusu ve susturucunun korunması ile aşağıdakilerden hangisi amaçlanır?

- A) Kazalara karşı güvenliğin artırılması  
B) Temiz olmayan yakıt kullanılması  
C) Trafik yoğunluğunun azaltılması  
D) Gürültü kirliliğinin azaltılması

TRAFİK VE ÇEVRE BİLGİSİ TESTİ BİTTİ.  
MOTOR VE ARAÇ TEKNİĞİ BİLGİSİ TESTİNE  
GEÇİNİZ.

1. Egzozdan çıkan zararlı maddeleri zararsız hâle dönüştürebilmek için araçların egzoz sistemine aşağıdakilerden hangisi takılır?

- A) Egzoz supabı
- B) Egzoz manifoldu
- C) Katalitik konvertör
- D) Egzoz susturucusu





2. Hangisi silindir içinde sıkıştırılmış olan yakıt-hava karışımını elektrik kıvılcımı ile ateşler?

- A) Buji
- B) Distribütör
- C) Ateşleme bobini
- D) Kontak anahtarı

3. Kışın akünün donmaması için aşağıdakilerden hangisi yapılır?

- A) Akünün yarım şarjlı olmasına dikkat edilir.
- B) Akünün tam şarjlı olmasına dikkat edilir.
- C) Akünün içerisine antifriz konur.
- D) Akünün içerisine saf su konur.

4. Aracın gösterge panelinde aşağıdaki ikaz ışıklarından hangisinin yanıyor olması, araç yakıtının bitmek üzere olduğunu bildirir?

- A) 
- B) 
- C) 
- D) 

5. Dizel motorlarda sıkıştırılmış hava üzerine enjektörle aşağıdakilerden hangisi püskürtülür?

- A) Motorin
- B) Antifriz
- C) Su buharı
- D) Hidrolik yağı

6. Hangisi, marş motoruna ilk hareket için elektrik verir?

- A) Akü
- B) Buji
- C) Distribütör
- D) Endüksiyon bobini

7. Aşağıdakilerden hangisinin periyodik bakımı yapılmadığında motorda yeterli miktarda yağlama gerçekleşmez?

- A) Hava filtresi
- B) Yağ filtresi
- C) Yakıt filtresi
- D) Polen filtresi

8. Radyatör hortumlarında çatlaklar varsa ne yapılır?

- A) Bantlanır.
- B) Yapıştırılır.
- C) İple sarılır.
- D) Değiştirilir.





9. Motor soğutma suyu sıcaklığı 90 °C 'yi geçtiği hâlde fanın çalışmamasının sebebi aşağıdakilerden hangisi olabilir?

- A) Debriyajın kaçırması
- B) Bujilerin arızalanması
- C) Fan müşirinin arızalanması
- D) Endüksiyon bobininin arızalanması

10. Akü üzerinde bulunan kontrol gözünde, akü şarjının iyi durumda olduğunu gösteren renk hangisidir?

- A) Sarı
- B) Yeşil
- C) Siyah
- D) Kırmızı

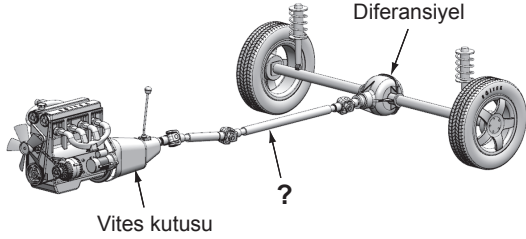
11. Aracın gösterge panelinde aşağıdaki ikaz ışıklarından hangisinin yanıyor olması, el freninin çekili olduğunu gösterir?

- A) 
- B) 
- C) 
- D) 

12. Aşağıdakilerden hangisi debriyajın kaçırma sebebidir?

- A) Araç hızının fazla olması
- B) Avans ayarının bozuk olması
- C) Direksiyon kutusunun arızalı olması
- D) Debriyaj balatasının aşınmış olması

13. Şekilde soru işareti (?) ile gösterilen ve vites kutusundan gelen hareketin diferansiyele iletilmesini sağlayan güç aktarma organının adı nedir?



- A) Aks
- B) Şaft
- C) Volan
- D) Kavrama

14. Motor kompresyon freninin etkisi aşağıdakilerden hangisidir?

- A) Taşıtı yavaşlatır.
- B) Taşıtı hızlandırır.
- C) Araç bir tarafa çeker.
- D) Frenleme çok zayıflar.

15. Direksiyon simidinin hareketi, hangi parça aracılığıyla direksiyon dişli kutusuna iletilir?

- A) Volan
- B) Akslar
- C) Direksiyon mili
- D) Tekerlekler

16. Aracın gelecekteki performansı için motorun alıştırılması (rodaj) sürecinde aşağıdakilerden hangisi yapılmalıdır?

- A) Uzun yolda aynı hızla gidilmeli
- B) Sürekli sert ve ani fren yapılmalı
- C) Motor soğukken çok çabuk hızlanılmalı
- D) Tam gazdan ve ani hızlanmalardan kaçınılmalı

TEST BİTTİ.  
CEVAPLARINIZI KONTROL EDİNİZ.

### SINAV SÜRESİNCE UYULACAK KURALLAR

- 1. Adaylar, sınav kurallarına ve salon görevlilerinin tüm uyarılarına uymak zorundadırlar. Kurallara ve uyarılara uymayan adayların sınavları geçersiz sayılacaktır.**
- 2. Sınav başladıktan sonra adayların salon görevlileri ve birbirleri ile konuşmaları, kalem, silgi vb. şeyleri istemeleri yasaktır.**
- 3. Adaylar sınav süresince, sınav giriş belgesi ile birlikte kimlik belgelerinden birini (nüfus cüzdanı, pasaport veya sürücü belgesi) masalarının üzerinde bulundurmamak zorundadırlar.**
- 4. Sınav evraklarını teslim etmeyen, soru kitapçıklarının sayfalarından bir kısmını eksik teslim edenlerin sınavları geçersiz sayılacaktır.**

### SALON GÖREVLİLERİNCE SINAV BAŞLAMADAN ÖNCE ADAYLARA YAPILACAK SON UYARI

- Soracağınız bir şey var mı? Varsa şimdi sorunuz.
- Sınav başladıktan sonra sorularınıza cevap verilmeyecektir.
- Başlama zilini bekleyiniz.
- Hepinize başarılar dileriz.

(Salon başkanı başlama ve bitiş saatini tahtaya yazacaktır.)

**Bu kitapçığın her hakkı saklıdır. Hangi amaçla olursa olsun, kitapçığın tamamının veya bir kısmının Millî Eğitim Bakanlığı Yenilik ve Eğitim Teknolojileri Genel Müdürlüğünün yazılı izni olmadan kopya edilmesi, fotoğraflarının çekilmesi, bilgisayar ortamına alınması, herhangi bir yolla çoğaltılması, yayımlanması veya başka bir amaçla kullanılması yasaktır. Bu yasağa uymayanlar, doğabilecek cezai sorumluluğu ve kitapçığın hazırlanmasındaki mali külfeti peşinen kabullenmiş sayılır.**

**“BAŞLAYINIZ” DENİLMEDEN SORU KİTAPÇIĞINI AÇMAYINIZ.**

**14.06.2014 TARİHİNDE YAPILAN MOTORLU TAŞIT SÜRÜCÜ ADAYLARI SINAVI (MTSAS)  
K KİTAPÇIĞI CEVAP ANAHTARIDIR**

<b>İLK YARDIM BİLGİSİ</b>	<b>TRAFİK VE ÇEVRE BİLGİSİ</b>	<b>MOTOR VE ARAÇ TEKNİĞİ BİLGİSİ</b>
1. <b>A</b>	1. <b>C</b>	1. <b>C</b>
2. <b>D</b>	2. <b>C</b>	2. <b>A</b>
3. <b>B</b>	3. <b>D</b>	3. <b>B</b>
4. <b>C</b>	4. <b>B</b>	4. <b>C</b>
5. <b>A</b>	5. <b>A</b>	5. <b>A</b>
6. <b>B</b>	6. <b>C</b>	6. <b>A</b>
7. <b>A</b>	7. <b>B</b>	7. <b>B</b>
8. <b>D</b>	8. <b>C</b>	8. <b>D</b>
9. <b>A</b>	9. <b>D</b>	9. <b>C</b>
10. <b>D</b>	10. <b>A</b>	10. <b>B</b>
11. <b>C</b>	11. <b>D</b>	11. <b>D</b>
12. <b>B</b>	12. <b>B</b>	12. <b>D</b>
13. <b>C</b>	13. <b>A</b>	13. <b>B</b>
	14. <b>C</b>	14. <b>A</b>
	15. <b>D</b>	15. <b>C</b>
	16. <b>B</b>	16. <b>D</b>
	17. <b>A</b>	
	18. <b>A</b>	
	19. <b>C</b>	
	20. <b>B</b>	
	21. <b>D</b>	