

KİTAPÇIK TÜRÜ**K**

T.C.
MİLLÎ EĞİTİM BAKANLIĞI
ÖLÇME, DEĞERLENDİRME VE
SINAV HİZMETLERİ GENEL MÜDÜRLÜĞÜ

SERTİFİKA TÜRÜ**B****5. GRUP**

MOTORLU TAŞIT SÜRÜCÜ ADAYLARI SINAVI
13/12/2014

Ad ve Soyadı :
T.C. Kimlik No :

| DERSLER | SORU SAYISI | TOPLAM SORU SAYISI | TOPLAM SÜRE (DAKİKA) |
|-------------------------------|-------------|--------------------|----------------------|
| İLK YARDIM BİLGİSİ | 13 | 50 | 60 |
| TRAFİK VE ÇEVRE BİLGİSİ | 21 | | |
| MOTOR VE ARAÇ TEKNİĞİ BİLGİSİ | 16 | | |

ADAYLARIN DİKKATİNE!

1. Sınav saat **14:00**'de başlayacaktır. Sınav süresince dışarı çıkmayınız.
2. Sınav sırasında sözlük, hesap cetveli veya makinesi, çağrı cihazı, cep telefonu, telsiz, radyo gibi elektronik iletişim araçlarını yanınızda bulundurmayınız. Bu araçları kullanmanız ve kopya çekmeye teşebbüs etmeniz hâlinde sınavınız geçersiz sayılacaktır.
3. Başvuru şartlarını taşımadığınız hâlde sınava girmeniz, kopya çekmeniz, cevap kâğıdınızdaki fotoğraf ve bilgiler ile geçerli kimlik belgenizdeki (nüfus cüzdanı, pasaport veya sürücü belgenizdeki) bilgilerde uyumsuzluk olması, başka adayın sınav evrakını kullanmanız, geçerli kimlik belgenizi ve sınav giriş belgenizi ibraz edemediğiniz durumlarda sınavınız geçersiz sayılacaktır.
4. Elektronik iletişim araçlarıyla kopya çekmeniz, yerinize başka birinin sınava girdiğinin belirlenmesi veya organize olarak kopya çekme eylemine karıştığınızın tespit edilmesi durumunda bir yıl süreyle sınava alınmayacaksınız.
5. Sınavın değerlendirilmesi aşamasında, bilgisayar ortamında yapılan kopya analizinde ikili veya toplu kopya tespiti hâlinde sınavınız geçersiz sayılacaktır.

CEVAP KÂĞIDI VE SORU KİTAPÇIĞI İLE İLGİLİ AÇIKLAMALAR

1. Cevap kâğıdınızdaki bilgilerin doğruluğunu kontrol ediniz. İlgili yere ad ve soyadınızı mürekkepli kalemle yazarak imzalayınız.
2. **Adınıza düzenlenmiş cevap kâğıdı üzerinde belirtilen sertifika ve kitapçık türünüze uygun soru kitapçığını almamış iseniz, bunu salon görevlilerine bildirerek uygun kitapçıkla değiştirilmesini sağlamakla yükümlüsünüz. Bu durumu salon görevlilerine bildirmediğiniz ya da geç bildirdiğinizde tüm sorumluluk size ait olacaktır.**
3. Cevap kâğıdı üzerinde kodlamalarınızı kurşun kalemle yapınız.
4. Değiştirmek istediğiniz bir cevabı, yumuşak silgiyle cevap kâğıdını örselemeden temizce siliniz ve yeni cevabınızı kodlayınız.
5. Soru kitapçığının sayfalarını kontrol ediniz, baskı hatası var ise değiştirilmesini sağlayınız.
6. Soru kitapçığının ön yüzündeki ilgili yerlere ad, soyad ve T.C. kimlik numaranızı yazınız.
7. Her sorunun dört seçeneğinden sadece biri doğrudur. Doğru seçeneği, cevap kâğıdınızın ilgili sütununa soru numarasını dikkate alarak yuvarlağın dışına taşımadan kodlayınız. **Soru kitapçığı üzerinde yapılan cevaplandırmalar dikkate alınmayacaktır.**
8. Yanlış cevaplarınız dikkate alınmadan sadece doğru cevaplarınız üzerinden puanlama yapılacaktır.
9. Her ders kendi içerisinde **100** puan üzerinden değerlendirilecektir. Başarılı sayılabilmemiz için her dersten ayrı ayrı en az **70** puan almanız gerekir.
10. Soruları ve sorulara verdiğiniz cevapları, yanınızda götürmek amacıyla kaydetmeyiniz; hiçbir şekilde dışarı çıkarmayınız.
11. **Sınav bitiminde, sınav giriş belgesi, soru kitapçığı ve cevap kâğıdını salon görevlilerine teslim ediniz.**

Arka kapaktaki açıklamalara geçiniz.

1. Aşağıdakilerden hangisi ilk yardımın temel kurallarından biri değildir?

- A) Kazazedelere müdahale hızlı ancak sakın bir şekilde yapılmalıdır.
- B) Tıbbi yardım gelene kadar hiçbir uygulama yapılmamalıdır.
- C) Kurtarıcı emin olmadığı uygulamalardan kaçınmalıdır.
- D) Kurtarıcı önce kendini emniyete almalıdır.

2. Aşağıdakilerden hangisi göğüs boşluğunda bulunan bir organdır?

- A) Kalp
- B) Mide
- C) Böbrek
- D) Karaciğer

3. Kaza yapmış bir araçta, devrilme tehlikesi belirgin olarak görülüyor ve araç sallanıyorsa, yaralılar araçtan ne zaman çıkarılmalıdır?

- A) Araç itilerek yavaşça devrilmesi sağlandıktan sonra
- B) Aracın cinsi ve modeli tespit edildikten sonra
- C) Araç sabit bir hâle getirildikten sonra
- D) Hiç zaman kaybetmeden, hemen

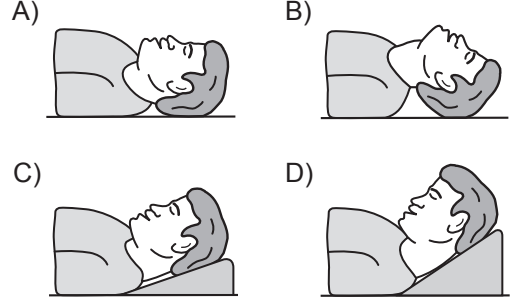
4. Aşağıdakilerden hangisi, solunum durmasına bağlı olarak dokuların oksijensiz kaldığını gösteren bir belirtidir?

- A) Göz bebeklerinin küçülmesi
- B) Kişinin aktif ve huzursuz olması
- C) Yüzün kızarması ve vücut sıcaklığının artması
- D) Parmak uçları ve dudaklardan başlayıp yayılan morarma olması

5. Aşağıdakilerden hangisinin kendiliğinden oluşmuş burun kanamalarında yapılması yanlıştır?

- A) Çeneyi göğüsten uzaklaştırarak başın geriye çekilmesi
- B) Sargı bezi ile yapılan tamponun burna yerleştirilmesi
- C) Burun üzerine ve enseye buz konulması
- D) Yüzün soğuk su ile yıkanması

6. "Ağızdan ağıza" suni solunum yapılacak olan kazazedede, boyun travması yoksa verilecek en uygun baş pozisyonu aşağıdakilerden hangisidir?



7. Bazı dış kanamalarda, yara üzerine basınç uygulamadaki amaç aşağıdakilerden hangisidir?

- A) Yaralı bölgenin sıcaklığını korumak
- B) Kalbin kasılıp-gevşeme sayısı artırmak
- C) Damarı genişletip kan basıncının artmasını sağlamak
- D) Damarı sıkıştırarak kanın dışarıya akmasını engellemek

8. Derin yaralanmaya sebep olan batıcı cisim yara üzerinde duruyorsa, aşağıdakilerden hangisi uygulanır?

- A) Cisim çıkarılır ve yaralı hastaneye sevk edilir.
- B) Cisim çıkarılır ve yaraya tentürdiyot dökülür.
- C) Cisim çıkarılmadan tespiti yapılır ve yaralı hastaneye sevk edilir.
- D) Cismin dışarıda kalan kısmı cilt hizasından kesilir ve yara sıkıca sarılır.

9. Tehlikenin olmadığı kaza yerinde, boyun yaralanması olan kazazede hangi uygulamadan sonra araçtan çıkartılır?

- A) Boynuna boyunluk takıldıktan sonra
- B) Boyun hareketleri yaptırıldıktan sonra
- C) Boyun ağrılarını dindirici ilaç verildikten sonra
- D) Çene göğüğe degecek şekilde baş öne eğildikten sonra

10. Kalp masajı yapılacak olan kazazede hangi pozisyonda ve nereye yatırılmalıdır?

- A) Yüzüstü, sert bir zemine
- B) Sırtüstü, sert bir zemine
- C) Sırtüstü, yumuşak bir zemine
- D) Yüzüstü, yumuşak bir zemine

11. Aşağıdaki kazazedelerden hangisi kaza yerinden ilk önce taşınmalıdır?

- A) Ölmüş olan
- B) Ayağında çıkık olan
- C) Solunum zorluğu çeken
- D) Birinci derece yanığı olan

12. Kırıkların sabitleme nedeni aşağıdakilerden hangisidir?

- A) Üşümeyi engellemek
- B) Kırık bölgesini her yöne hareket ettirebilmek
- C) Kırık uçlarının kana karışıp kalbe gitmesini engellemek
- D) Kırık kemik uçlarının dokulara zarar vermesini engellemek

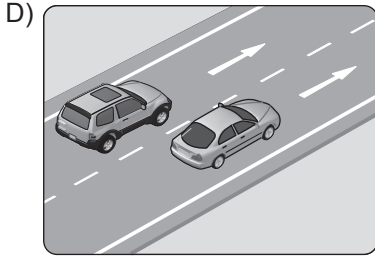
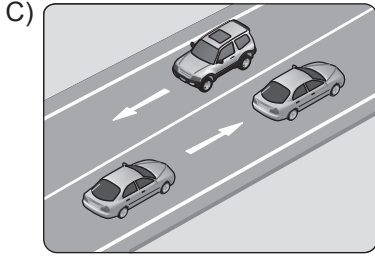
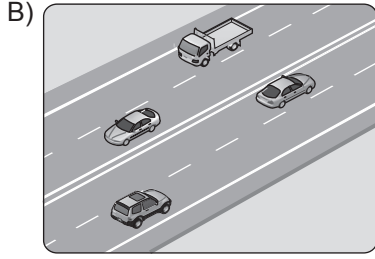
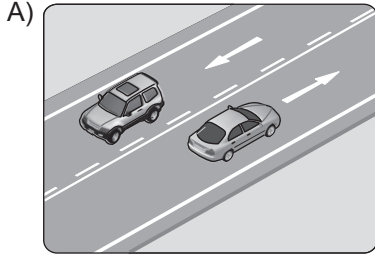
13. • Hastanın serin yere alınması
• Su ve tuz kaybının giderilmesi için hasta-ya meyve suyu ve tuzlu ayran içirilmesi

Yukarıdaki ilk yardım uygulamaları hangi durumda yapılır?

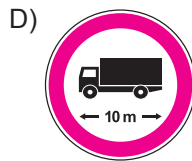
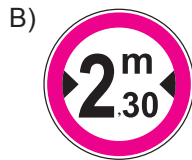
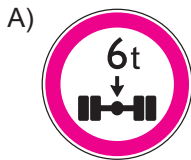
- A) Bayılma
- B) Sıcak çarpması
- C) El bileğinin burkulması
- D) Kafa ve beyin yaralanması

İLK YARDIM BİLGİSİ TESTİ BİTTİ.
TRAFİK VE ÇEVRE BİLGİSİ TESTİNE GEÇİNİZ.

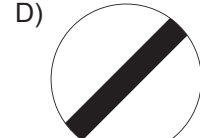
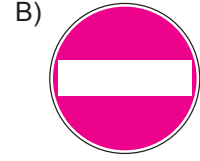
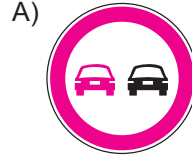
1. Aşağıdakilerin hangisinde taşıtlar tek yönlü kara yolunda bulunmaktadır?



2. Aşağıdaki trafik işaretlerinden hangisi yükseklik anlamında gabari sınırlamasının olduğunu bildirir?



3. Aşağıdakilerden hangisi girişi olmayan yol işaret levhasıdır?



4. Şekildeki trafik işareti görülünce ne yapılır?



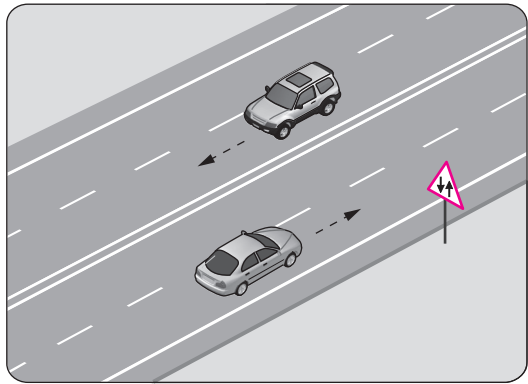
- A) Hız sabit tutulur.
- B) Hız azaltılır, sola sinyal verilir.
- C) Hız artırılır, sağa sinyal verilir.
- D) Hız azaltılır, varsa geçme yasağına uyulur.

5. Şekildeki trafik işareti aşağıdakilerden hangisine yaklaşıldığını bildirir?



- A) Okul geçidine
- B) Yürüyüş yoluna
- C) Gençlik kampına
- D) Alt veya üst geçitlere

6. Şekildeki yol bölümünde görülen trafik işaret levhası sürücüye neyi bildirir?







- A) Bölünmüş yola gireceğini
- B) Tali yol kavşağına yaklaştığını
- C) İki yönlü yol kesimine yaklaştığını
- D) İleride kontrolsüz bir kavşağın olduğunu

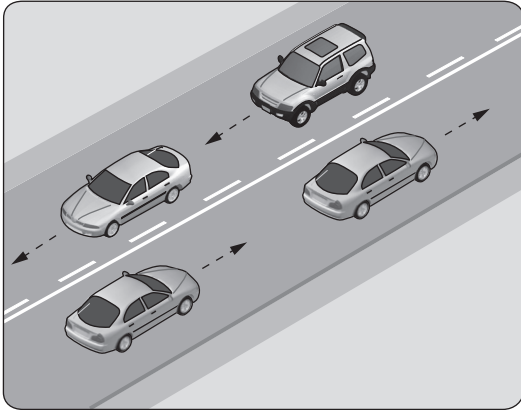
7. Işıklı trafik işaret cihazında, hangisinin yanması yolun trafiğe kapanmak üzere olduğunu bildirir?

- A) Aralıklı yanıp sönen sarı ışık
- B) Aralıklı yanıp sönen kırmızı ışık
- C) Yeşil ışıktan sonra yanan sarı ışık
- D) Kırmızı ışıkla birlikte yanan sarı ışık

8. Trafik görevlisinin hangi hareketi "trafiği yavaşlatma" işaretidir?

- A) 
- B) 
- C) 
- D) 

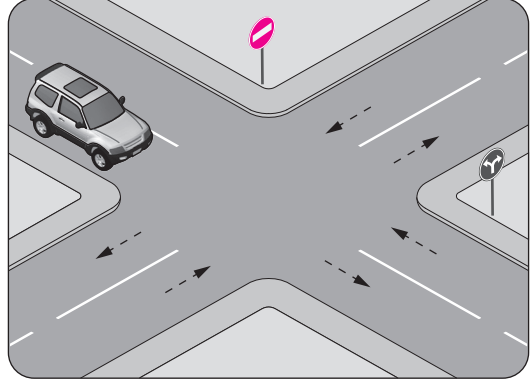
9.



Şekildeki yol çizgileri aşağıdakilerden hangisini bildirmez?

- A) Kesik çizgi tarafındaki yolun sadece ağır taşıtlarca kullanılacağını
- B) Devamlı çizgi tarafındaki aracın kendi şeridinde seyretmesi gerektiğini
- C) Devamlı çizgi tarafındaki aracın önündeki aracı geçemeyeceğini
- D) Kesik çizgi tarafındaki aracın önündeki aracı geçebileceğini

10.



Şekildeki aracın sürücüsü aşağıdakilerden hangilerini yapabilir?

- I- Sağa dönüş
- II- Sola dönüş
- III- Aynı yönde ilerleme

- A) Yalnız I
- B) I ve II
- C) II ve III
- D) I, II ve III

11. Aksine bir işaret yoksa, yerleşim yeri dışındaki bölünmüş yollarda şekildeki araç için azami hız sınırı saatte kaç kilometredir?



- A) 90
- B) 100
- C) 110
- D) 120

12. 110 km/saat hızla seyreden bir aracın, önündeki aracı takip mesafesi en az kaç metre olmalıdır?

- A) 50
- B) 55
- C) 60
- D) 65

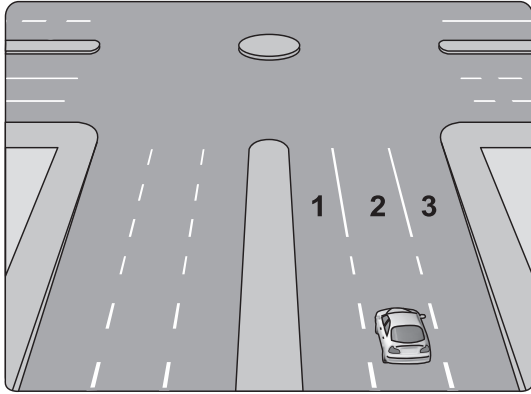
13. Kontrollü demir yolu geçidine yaklaşan sürücü nasıl hareket etmelidir?

- A) İnmiş bariyer varsa geçide girmeli
- B) Yol açıksa hızlı geçerek uzaklaşmalı
- C) Bariyer inmekte ise dikkatli ve hızlı geçmeli
- D) Hızını azaltıp, bariyerin izin vermesi hâlinde uygun hızla geçmeli

14. Öndeki aracı geçme ile ilgili aşağıdaki ifadelerden hangisi doğrudur?

- A) Geçilecek aracın hızı dikkate alınmalıdır.
- B) Geçme sırasında banketlerden yararlanılmalıdır.
- C) Şerit değiştirmeye başlamadan önce öndeki araca iyice yaklaşılmalıdır.
- D) Karşı yöne ayrılmış şerit dolu ise öndeki araç uyarılarak sağdan geçilmelidir.

15. Şekildeki araç sürücüsü kavşaktan sağa dönüş yapmak için hangi şeridi izlemelidir?



- A) İstediği şeridi
- B) 1 numaralı şeridi
- C) 2 numaralı şeridi
- D) 3 numaralı şeridi

16. Yerleşim birimleri dışındaki kara yollarında, geceleri araç ışıklarının kullanılması ile ilgili verilen bilgilerden hangisi doğrudur?

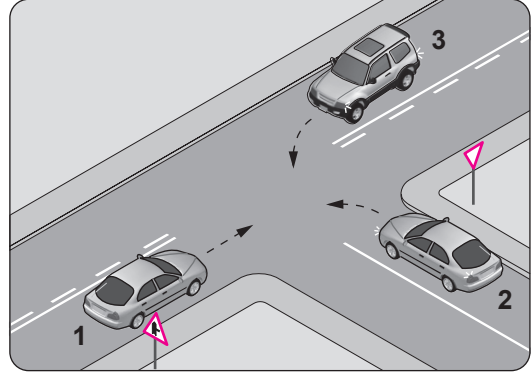
- A) Yeterince aydınlatılmamış tünellere girerken uzağı gösteren ışıkları yakmak
- B) Dönüş ışıklarını geç anlamında kullanmak
- C) Karşılaşmalarda ışıkları söndürmek
- D) Park veya sis ışıkları ile seyretmek

17. I- İlk yardım tedbirlerini almak
II- Olayı en yakın zabıta veya sağlık kuruluşuna bildirmek
III- Yetkililerin isteği hâlinde yaralıları en yakın sağlık kuruluşuna götürmek

Trafik kazasına karışan veya olay yerinden geçenler, yukarıda verilenlerden hangilerini yapmakla yükümlüdür?

- A) Yalnız I
- B) I ve II
- C) II ve III
- D) I, II ve III

18. Şekildeki karşılaşmada araçların geçiş hakkı sıralaması nasıl olmalıdır?



- A) 1 - 2 - 3
- B) 1 - 3 - 2
- C) 3 - 1 - 2
- D) 3 - 2 - 1

19. Sürücülerin taşıt yolunun sol şeridinde aşağıdakilerden hangisini yapması yasaktır?

- A) Yavaşlaması
- B) Vites küçültmesi
- C) Yolcu indirip bindirmesi
- D) Uygun hızla seyretmesi

20. Hususi otomobillerde 3 yaş sonunda kaç yılda bir muayene yaptırılması zorunludur?

- A) 1
- B) 2
- C) 3
- D) 4

21. "Kırmızı ışıklı trafik işaretinde veya yetkili memurun dur işaretinde geçme" trafik kazalarında sayılan hâllerdendir.

Verilen ifadede noktalarla belirtilen yere aşağıdakilerden hangisi yazılmalıdır?

- A) asli kusur
- B) tali kusur
- C) yol kusuru
- D) kusuru paylaşırma

TRAFİK VE ÇEVRE BİLGİSİ TESTİ BİTTİ.
MOTOR VE ARAÇ TEKNİĞİ BİLGİSİ TESTİNE GEÇİNİZ.

1. Aşağıdakilerden hangisi aracı istenilen yöne sevk eder?

- A) Hava yastığı
- B) Marş sistemi
- C) Direksiyon sistemi
- D) Aydınlatma sistemi

2. Seyir hâlindeyken araçtan yanık kablo kokusu alınırsa aşağıdakilerden hangisi yapılır?

- A) Yakıt seviyesi kontrol edilir.
- B) Önemsenmez, devam edilir.
- C) Lastiklerin hava basıncı kontrol edilir.
- D) Durulur, kontak kapatılır ve akü bağlantısı çıkarılır.





3. Sıkıştırılmış yakıt-hava karışımının buji ile ateşlenmesi sonucu çalışan motor hangisidir?

- A) Dizel motor
- B) Benzinli motor
- C) Marş motoru
- D) Buhar makinesi

4. Benzin motorlu araç su birikintisinde ıslanarak stop ederse, çalıştırmak için ne yapılır?

- A) Ateşleme sisteminin parçaları kurulanır.
- B) Marş sisteminin parçaları kurulanır.
- C) Depoya benzin ilave edilir.
- D) Arka arkaya marş yapılır.

5. Seyir hâlindeki aracın gösterge panelinde aşağıdaki ikaz ışıklarından hangisinin yanıyor olması, trafik kurallarına uymak şartıyla derhâl durulması gerektiğini belirtir?

- A) 
- B) 
- C) 
- D) 

6. Aşağıdakilerden hangisi, motordaki basınçlı yanmış gazların çıkarken oluşturacağı sesi azaltır?

- A) Egzoz supabı
- B) Emme manifoldu
- C) Egzoz susturucusu
- D) Emme susturucusu

7. Dizel motorlu araçların egzozundan siyah duman çıkmasının sebebi aşağıdakilerden hangisidir?

- A) Yakıt borularının uzun olması
- B) Yakıt enjeksiyon pompasının ayarsız olması
- C) Yakıt sisteminde hava olması
- D) Depodaki yakıtın kirlenmesi

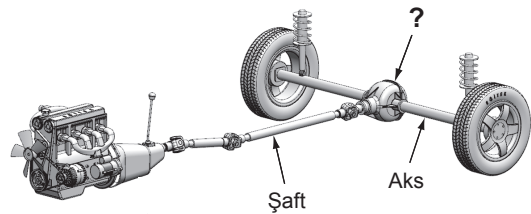
8. Marş yapıldığında marş motoru yavaş dönüyorsa sebebi aşağıdakilerden hangisi olabilir?

- A) Hava filtresinin kirlenmesi
- B) Enjektörlerin arızalanması
- C) Far kablo bağlantılarının oksitlenmesi
- D) Akü şarj durumunun yeterli olmaması

9. Motor yağının kontrolü yapılırken, yağ seviyesi yağ çubuğunun neresinde olmalıdır?

- A) İki çizgisi arasında
- B) Alt çizgisinden aşağıda
- C) Üst çizgisinden yukarıda
- D) Yağ çubuğunda hiç görülmemeli

10. Şekilde soru işareti (?) ile gösterilen güç aktarma organının adı nedir?



- A) Volan
- B) Kavrama
- C) Diferansiyel
- D) Vites kutusu

11. Aşağıdakilerden hangisi motor parçalarının ve motor yağının aşırı ısınmasını önler?

- A) Ateşleme sistemi
- B) Soğutma sistemi
- C) Aydınlatma sistemi
- D) Göstergeler sistemi

12. Alternatörün elektrik üretip üretmediğini sürücüyeye bildiren gösterge aşağıdakilerden hangisidir?

- A) Şarj göstergesi
- B) Dörtlü flaşör göstergesi
- C) Cam rezistansı göstergesi
- D) Kısa ve uzun far göstergeleri

13. Aracın elektrik sisteminde, sigortalardan biri yanmış ise yerine takılacak sigortanın amper değeri ne olmalıdır?

- A) Aynı
- B) Daha büyük
- C) Daha küçük
- D) Önemli değildir.

14. Aşağıdakilerden hangisi aracın gösterge paneli üzerinde yer almaz?

- A) Kilometre saati
- B) Kontak anahtarı
- C) Hava yastığı ikaz ışığı
- D) El freni çekili ikaz ışığı

15. Araçların güvenli bir şekilde yavaşlamasını, durmasını ve sabitlenmesini sağlayan sistem aşağıdakilerden hangisidir?

- A) Süspansiyon sistemi
- B) Ateşleme sistemi
- C) Marş sistemi
- D) Fren sistemi

16. Süspansiyon sisteminde bulunan ve yay salınım süresini kısaltan parça aşağıdakilerden hangisidir?

- A) Aks
- B) Şaft
- C) Amortisör
- D) Rotil

TEST BİTTİ.

CEVAPLARINIZI KONTROL EDİNİZ.

SINAV SÜRESİNCE UYULACAK KURALLAR

1. Adaylar, sınav kurallarına ve salon görevlilerinin tüm uyarılarına uymak zorundadırlar. Kurallara ve uyarılara uymayan adayların sınavları geçersiz sayılacaktır.
2. Sınav başladıktan sonra adayların salon görevlileri ve birbirleri ile konuşmaları, kalem, silgi vb. şeyleri istemeleri yasaktır.
3. Adaylar sınav süresince, sınav giriş belgesi ile birlikte kimlik belgelerinden birini (nüfus cüzdanı, pasaport veya sürücü belgesi) masalarının üzerinde bulundurmamak zorundadırlar.
4. Sınav evraklarını teslim etmeyen, soru kitapçıklarının sayfalarından bir kısmını eksik teslim edenlerin sınavları geçersiz sayılacaktır.

SALON GÖREVLİLERİNCE SINAV BAŞLAMADAN ÖNCE ADAYLARA YAPILACAK SON UYARI

- Soracağınız bir şey var mı? Varsa şimdi sorunuz.
- Sınav başladıktan sonra sorularınıza cevap verilmeyecektir.
- Başlama zilini bekleyiniz.
- Hepinize başarılar dileriz.

(Salon başkanı başlama ve bitiş saatini tahtaya yazacaktır.)

Bu kitapçığın her hakkı saklıdır. Hangi amaçla olursa olsun, kitapçığın tamamının veya bir kısmının Millî Eğitim Bakanlığı Ölçme, Değerlendirme ve Sınav Hizmetleri Genel Müdürlüğünün yazılı izni olmadan kopya edilmesi, fotoğraflarının çekilmesi, bilgisayar ortamına alınması, herhangi bir yolla çoğaltılması, yayımlanması veya başka bir amaçla kullanılması yasaktır. Bu yasağa uymayanlar, doğabilecek cezai sorumluluğu ve kitapçığın hazırlanmasındaki mali külfeti peşinen kabullenmiş sayılır.

“BAŞLAYINIZ” DENİLMEDEN SORU KİTAPÇIĞINI AÇMAYINIZ.

**13.12.2014 TARİHİNDE YAPILAN MOTORLU TAŞIT SÜRÜCÜ ADAYLARI SINAVI (MTSAS)
K KİTAPÇIĞI CEVAP ANAHTARIDIR**

| İLK YARDIM BİLGİSİ | TRAFİK VE ÇEVRE BİLGİSİ | MOTOR VE ARAÇ TEKNİĞİ BİLGİSİ |
|---------------------------|--------------------------------|--|
| 1. B | 1. D | 1. C |
| 2. A | 2. C | 2. D |
| 3. C | 3. B | 3. B |
| 4. D | 4. D | 4. A |
| 5. A | 5. A | 5. D |
| 6. B | 6. C | 6. C |
| 7. D | 7. C | 7. B |
| 8. C | 8. B | 8. D |
| 9. A | 9. A | 9. A |
| 10. B | 10. D | 10. C |
| 11. C | 11. C | 11. B |
| 12. D | 12. B | 12. A |
| 13. B | 13. D | 13. A |
| | 14. A | 14. B |
| | 15. D | 15. D |
| | 16. A | 16. C |
| | 17. D | |
| | 18. B | |
| | 19. C | |
| | 20. B | |
| | 21. A | |